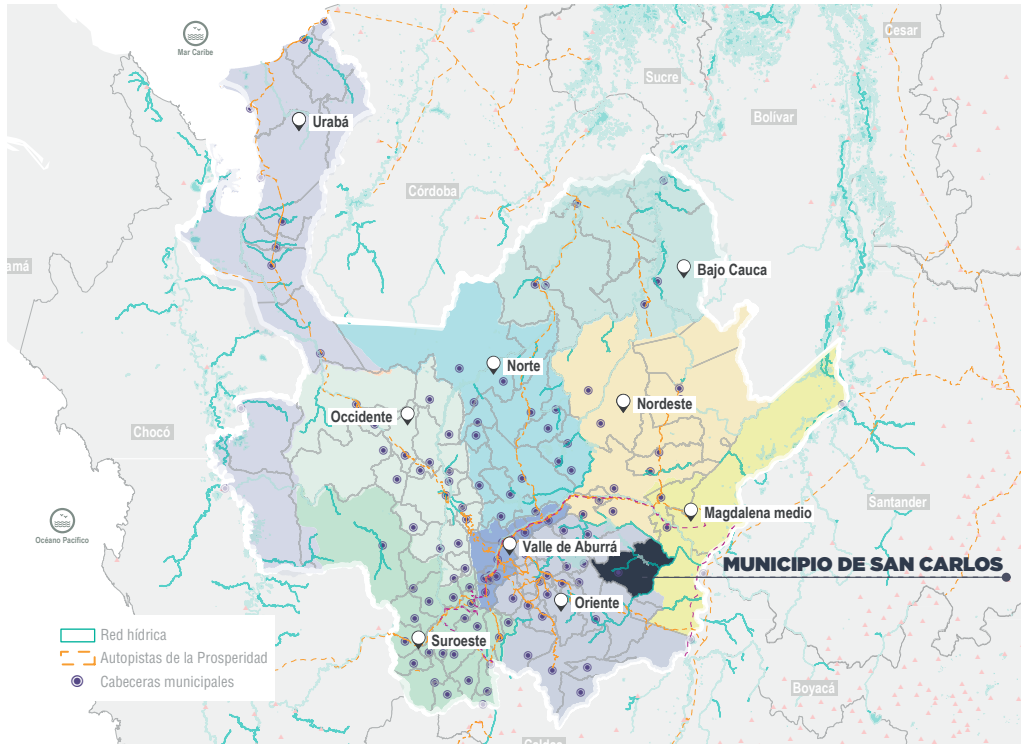


# Estructura EOT - Acuerdo 003 de 2000

## MUNICIPIO: SAN CARLOS



### DATOS GENERALES

**HISTÓRICO**  
 1786 - Año Fundación  
 1839 - Año Erección

**EXTENSIÓN**  
 719 Km<sup>2</sup> - Total  
 2,31 Km<sup>2</sup> - Extensión Urbana  
 716,69 Km<sup>2</sup> - Extensión Rural

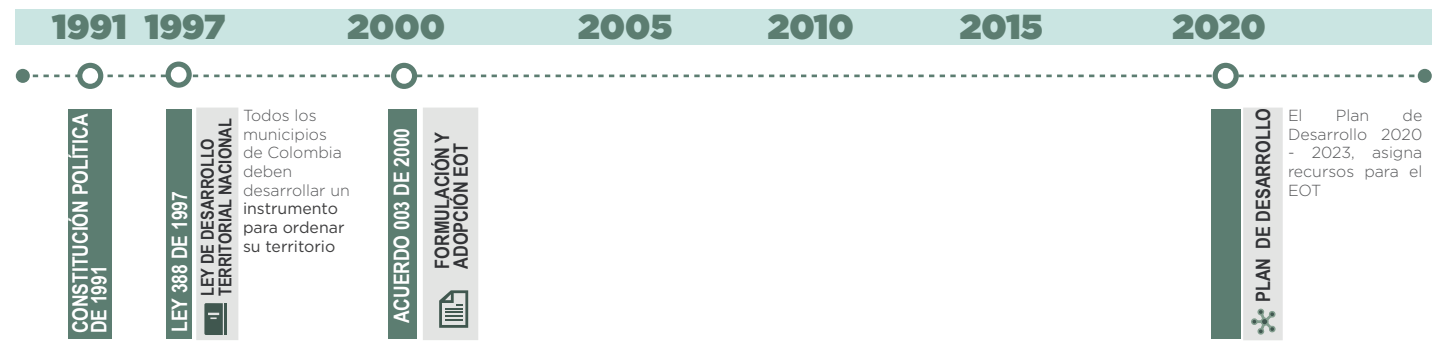
**SUBREGIÓN**  
 Oriente

**POBLACIÓN**  
 (Proyección 2021)  
 16.056 - Total  
 7.623 - Urbano  
 8.433 - Rural

**CAR**  
 CORNARE

**PDET: NO**  
**JAM: SI**  
**ZOMAC: SI**

### HISTÓRICO DE ORDENAMIENTO TERRITORIAL



### SISTEMA DE ORDENAMIENTO TERRITORIAL



FUENTE: CARTA DE GENERALIDADES DE ANTIOQUIA 2019 - 2020